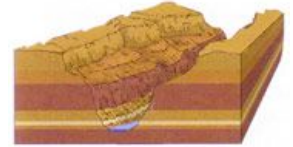




Informationen zur Umwelt und für Naturreisende auf Kreta:

Portela Canyon, Dikti, Kreta



Die Portela Schlucht ist einer der technisch beeindruckenden Schluchten Kretas. Die Schlucht hat eine Gesamtlänge von ca. 4,5 km.



Sie befindet sich im Süden der Präfektur Iraklion und beginnt als Fluss beim Dorf Hondros und der Ausgang befindet sich in Keratokambos. **Koordinaten:** N 35.022248, E 25.384155. Sie ist einer der gefährlichsten Canyons auf Kreta, vor allem nach Regenfällen. Es gibt aber auch begehbare Pfade an der westlichen Seite der Schlucht, die von Hondros nach Keratokambos verlaufen.

Im Winter und Frühjahr besitzt der Canyon viel Wasser, das aus dem Dikti zum Meer fließt. Der technische Teil der Portela besteht aus drei Teilen, die voneinander getrennt sind. Er verfügt über 25 technisch anspruchsvolle Stellen, die höchste ist 30 m, der Höhenunterschied zwischen Eingang und Ausgang beträgt 340m.

Der Rest der Schlucht ist das ganze Jahr fast trocken, mit Ausnahme einer kurzen Zeit, vornehmlich in den Frühlingmonaten, wenn sich die Wassermenge erhöht und die Staumauer überläuft.

Mehr Infos zum Portela Canyon finden Sie auch unter:

[<http://www.cretanbeaches.com/Gorges/Heraklion-gorges/portela-gorge/>] und

[<http://translate.google.de/translate?hl=de&sl=el&u=http://unonoctium.blogspot.com/2009/02/canyoning-in-portela-canyon-crete.html&prev=search>]

Ein Video zu „Canyoning im Portela Canyon“ finden Sie unter:

[<https://www.youtube.com/watch?v=kdKwARAUSv0>].

Nachfolgend einige unkommentierte Bildimpressionen vom Canyon und seinem Umfeld.

